

Meningitis por Meningococo

La Meningitis por Meningococo es una infección bacteriana grave de las membranas que rodean al cerebro y a la médula espinal, llamadas meninges. La bacteria causante de este tipo de meningitis se llama "Neisseria Meningitidis".

Se han identificado 12 serogrupos de esta Bacteria, seis de ellos (A,B,C,Y,W135 y X) son responsables de los casos reportados mundialmente. Actualmente en la Argentina tenemos una prevalencia muy alta, del 50 por ciento, del serogrupo W135. Es decir, del total de meningitis por meningococo, el 50 por ciento es causada por ese serogrupo. Esto permite afirmar que el W135 es un problema serio, para el cual existe vacuna.

La misma es una vacuna conjugada, cuádruple, porque combate los serogrupo A,C, W135 e Y.

Si bien existe una vacuna, ésta no es de uso rutinario en la población en general, aunque sí es recomendada para grupos de riesgo como por ejemplo quienes no tienen bazo, niños o adultos con algún déficit de inmunidad, quienes tienen VIH, quienes trabajen con muestras de gérmenes en laboratorios de bacteriología.

Cualquier persona puede ser portador y es impredecible cuándo, cuánto y que importancia tienen ser portador o no.

Por otro lado, hay condiciones que hacen que ser portador tenga más implicancia en algunos sitios que en otros, por ejemplo, en los hacinamientos, la implicancia es mayor. Algunas personas tienen más susceptibilidad a padecer la enfermedad que otras.

Si no se hace el diagnóstico oportuno puede producirse el contagio entre personas. Como todas las enfermedades infecciosas donde están involucradas las vías respiratorias, éste puede darse por diseminación de las gotitas de saliva. Los modos de contagio, entonces, pueden ser besos, estornudos, tos, el compartir cubiertos o vasos u otro tipo de vajilla y convivir con muchas gente en lugares pequeños.

La meningitis causa mucho temor ya que es una emergencia infectológica y es una patología muy divulgada.

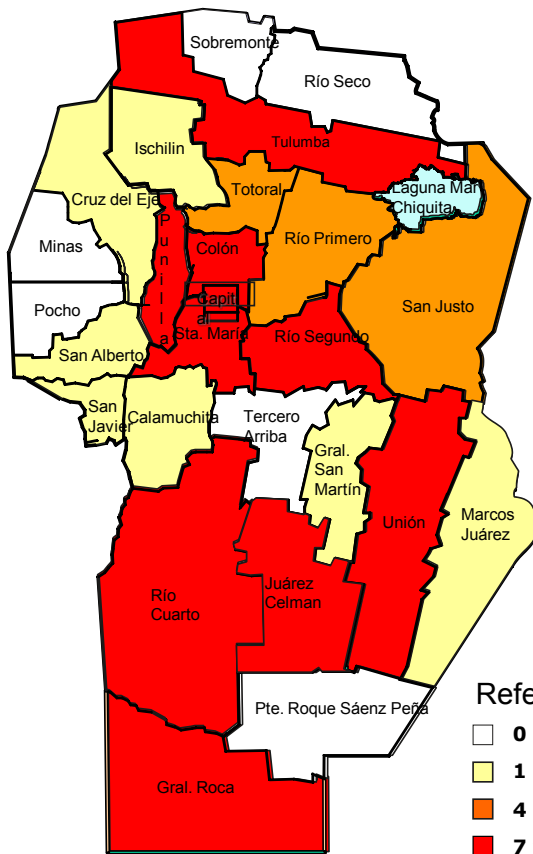
Vale aclarar que frente a un brote no es necesario en absoluto, cerrar una escuela. Hay toda una serie de definiciones para determinar si hay un brote en el grado, un brote en la escuela, en el barrio o uno en la zona.

Ante cualquier duda, lo recomendable es asistir o consultar inmediatamente en el Centro Municipal de Salud o en cualquier dependencia sanitaria de la ciudad.

DATOS EPIDEMIOLOGICOS

Casos notificados de Meningoencefalitis - todas las etiologías- y tasas por 100.000 hab. por departamento. Provincia de Córdoba. Año 2012.

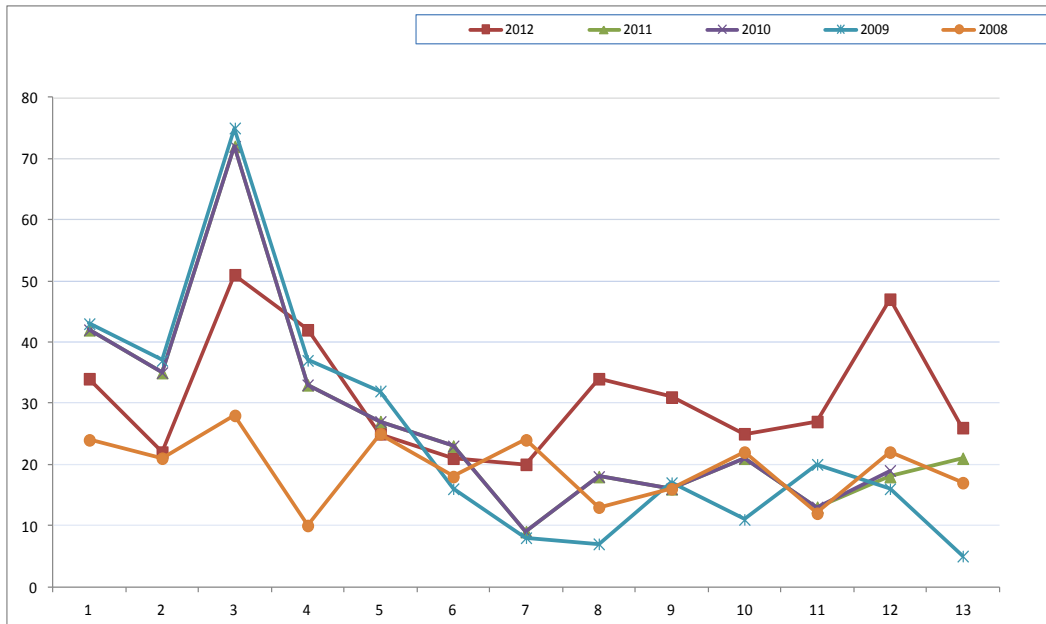
N=388



DPTOS	Casos	Tasas/00.000
Calamuchita	2	3,50
Capital	243	17,90
Colón	33	14,65
Cruz del Eje	2	3,40
General Roca	3	7,97
General San Martín	5	3,85
Ischilín	1	3,03
Juárez Celman	6	9,72
Marcos Juárez	2	1,83
Minas	0	0,00
Pocho	0	0,00
Pte. R Sáenz Peña	0	0,00
Punilla	14	8,19
Río Cuarto	24	9,32
Río Primero	3	6,20
Río Seco	0	0,00
Río Segundo	9	8,66
San Alberto	1	2,53
San Javier	2	3,72
San Justo	10	4,71
Santa María	14	14,03
Sobremonte	0	0,00
Tercero Arriba	1	0,89
Totoral	1	5,28
Tulumba	2	13,84
Unión	10	9,30

Casos notificados de Meningoencefalitis según etiología bacteriana o viral por cuatrisesmanas epidemiológicas. Provincia de Córdoba - Período 2008 a 2012.

N=1619



Casos notificados de Meningoencefalitis según etiología bacteriana o viral por cuatrisesmanas epidemiológicas. Provincia de Córdoba - Período 2008 a 2013.

N=1750

